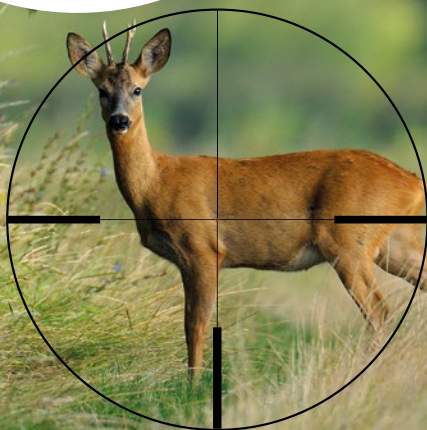


SCHMIDT  BENDER

LA NOUVELLE
TOURELLE
BDC II-B



SIMPLE
PRÉCIS
FLEXIBLE



QUELS SONT LES AVANTAGES DU NOUVEAU RÉGLAGE RAPIDE DU RÉTICULE II-BALLISTIC (BDC II-B) ?

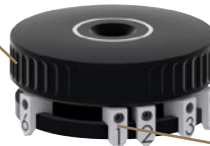
- Adaptation aisée à la balistique individuelle
- Une précision extrême à des distances très variées
- Support interchangeable pour les canons ou les dispositifs additionnels
- La plus grande précision associée à la flexibilité grâce à des indicateurs de position réglables individuellement
- Des composants de première qualité en aluminium dur et très résistant
- Gravures de haute qualité et faciles à lire
- Des indicateurs de position individuels au lieu de marquages faits par les utilisateurs eux-mêmes



Tourelle interchangeable



Vis de fixation



Indicateurs de position



Levier de mode

Simple, précis et flexible: Réglage rapide du réticule II-Ballistic

Ce réglage précis vous permet de garder un spot à différentes distances au moyen de six indicateurs de position (1-6). En outre, des influences telles que le changement de munitions, l'utilisation d'un silencieux ou la modification des conditions environnementales peuvent être facilement compensées. Les indicateurs de position peuvent être déplacés librement sur l'extérieur de la tourelle et fixés dans la position souhaitée. Un avantage supplémentaire du BDC II-B est que l'ensemble de l'équipement balistique peut être échangé avec les indicateurs de position, par exemple en cas d'utilisation d'un canon interchangeable ou d'un équipement. Le BDC II-B est - tout comme le ST II-B - la solution la plus rapide et la plus précise et permet à l'utilisateur de garder sa position dans toutes les situations.

Schmidt u. Bender GmbH & Co. KG Optische Geräte

schmidtumbender.de/fr | info@schmidt-bender.de | [f](https://www.facebook.com/schmidtandbender) [i](https://www.instagram.com/schmidtandbender) [y](https://www.youtube.com/schmidtandbender) /schmidtandbender